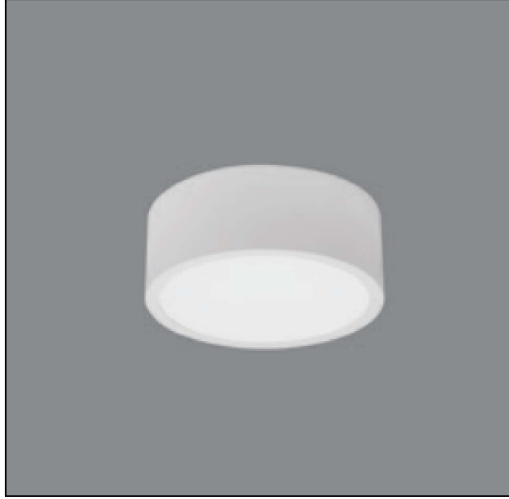
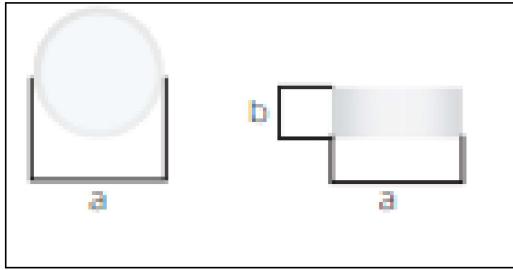


## FNSS-Y Serisi Armatürler & FNSS-Y Series Luminaires



Aydınlatmada dünya markası olma yolunda bir Türk markası olan LİTA Aydınlatma 'yı tercih ettiğiniz için teşekkür ederiz.  
Thank You for choosing LİTA Lighting

Ölçüler milimetredir.  
Dimensions in millimeters.



Kod	A	B
FNSS-Y 30	Ø260 mm	100 mm
FNSS-Y 35	Ø350 mm	100 mm
FNSS-Y 60	Ø550 mm	100 mm
FNSS-Y 90	Ø900 mm	80 mm

### Notlar

1. Bu armatür bina içi kullanımına uygundur.
2. Eğer ,bu armatürün,harici esnek kablosu hasar görürsü,üretici firma, onun yetkili servisi ya da gerekli yetkinliğe sahip kişiler tarafından yenisi ile değiştirilecektir.
3. Armatür içindeki ışık kaynağı yalnızca, üretici firma, yetkili servis ya da gerekli yetkinliğe sahip kişi tarafından değiştirilebilir.

### Notes

1. This luminaire is suitable for indoor use.
2. If the external flexible cable or cord of luminaire is damaged, it shall be replaced by a special cord exclusively available from the manufacturer, their service agent or similar qualified person.
3. The light source contained in this luminaire shall only be replaced by the manufacturer or his service agent or a similar qualified person.

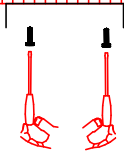
LİTA AYDINLATMA SAN. VE TİC. A.Ş. / LİTA LIGHTING CO.

MERKEZ (HEAD OFFICE) & FABRİKA (FACTORY): Haraççı Hadimköy yolu Cad. No:15 Haraççı Mah.  
Arnavutköy / İSTANBUL - TURKEY TEL : 90 (0) 212 683 09 87 (5 Hat) FAX : 90 (0) 212 683 09 92

[www.litpa.com](http://www.litpa.com)

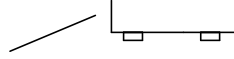
## Montaj Detayları / Assembling Details

1



Vidalar yardımıyla montaj braketini tavana sabitleyiniz.  
Fix the mounting bracket to the ceiling using screws.

2

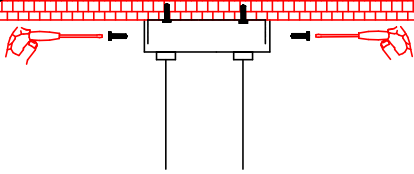


Rozans kutusu  
Light fixture cover

Delğin içinden teli geçirip tavan montaj parçasını çevirerek sıkı tutunuz.  
Insert steel wire to the hole and fix it with rotating.

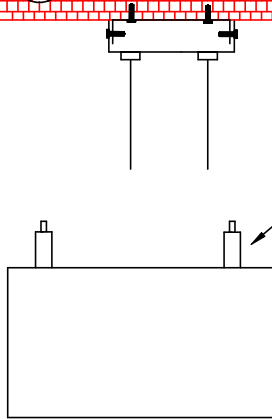
Tavan montaj parçası  
Ceiling mounting parts

3



Elektriksel bağlantıları yapınız.  
Rozans kutusunu montaj braketine sabitleyiniz.  
Make electrical connections.  
Fix the light fixture cover to the mounting bracket.

4



Sustalı stoper  
Wire clamp

Sustalı stoperi armatürün gövdesine sabitledikten sonra tavadan sarkan teli içinden geçirip armatürü asıyorsunuz.  
Fix wire clamps over the luminaire body and insert wires into the wire clamps and set luminaire height.

5

